



HPL OPEN VLOERGOOT

De flexibele vloeroplossing voor moderne kantoren,
perfect voor nieuwbouw- en renovatieprojecten!



TOEPASBAAR IN RENOVATIE EN NIEUWBOUW

Systeem met korte montagetijden en flexibiliteit

Het HPL open vloergootsysteem is modulair opgebouwd, wat flexibiliteit geeft. Na installatie zijn de vloergootdeksels onderling verwisselbaar, waardoor ook de aansluitpunten (bijvoorbeeld vloerdoos Compact) verplaatst kunnen worden.

Bovendien is bij de ontwikkeling van dit systeem de maakbaarheid nauwlettend in het oog gehouden. Door alle systeemcomponenten zorgvuldig op elkaar af te stemmen, is de montagetijd aanzienlijk korter dan bij vergelijkbare systemen op de markt. Handig voor de momenten wanneer tijd een waardevol goed is!



Diverse standaardmaten met maatwerkmogelijkheden

In het vernieuwde assortiment van HPL open vloergoten is zorgvuldig gekeken naar de meest gangbare maten. Toch kunnen er situaties zijn waarin een afwijkende maatvoering nodig is. Bij HPL vormt dit geen obstakel; we stellen graag een offerte op voor de door u gewenste afmetingen!

Vanaf 2024 zijn de beschikbare standaardmaten uitgebreid. U vindt alle standaardproducten op de achterzijde van deze brochure.

Draagbruggen voor optimale draagkracht

Het HPL open vloergootsysteem is verkrijgbaar in de standaard breedtes V200, V300, V400 en V600. Vanaf de breedte V400 zijn er ook draagbruggen beschikbaar, die aanbevolen zijn voor een optimale draagkracht.

Samen met de 4 millimeter dikke vloergootdeksels vormen deze bruggen een robuust en betrouwbaar systeem dat zijn ondersteuningscapaciteit op lange termijn behoudt. De draagcapaciteit van de vloergoten varieert tussen de 300 en 400 kilogram puntbelasting (bij correcte installatie en ondersabeling).



Compacte vloerdozen en opvoerzuilen

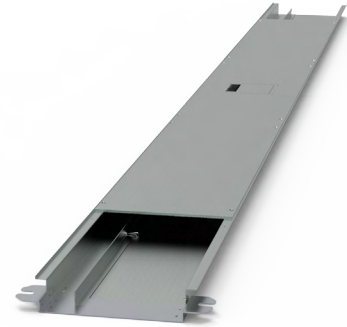
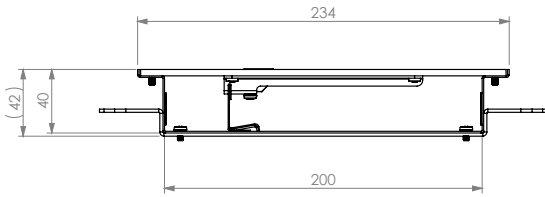
Binnen het HPL-systeem zijn de bijpassende Compact vloerdozen een unieke toevoeging, geschikt vanaf breedte V300. Door de HPL vloerdoos Compact 30mm te combineren met de vloergoot V400x40 kan zelfs in beperkte ruimtes flexibiliteit worden gerealiseerd. Ideaal voor renovaties!

De 30mm variant van de Compact vloerdoos is uitgerust met 3-polige chassisdelen, maar er is ook een versie verkrijgbaar met standaard stopcontacten, de HPL vloerdoos Compact 55mm. Let op, deze variant vereist extra inbouwhoogte.

Voor situaties waarin de ruimte beperkt is voor de 55mm variant, biedt de stijlvolle HPL Bunker opvoerzuil een passende oplossing!

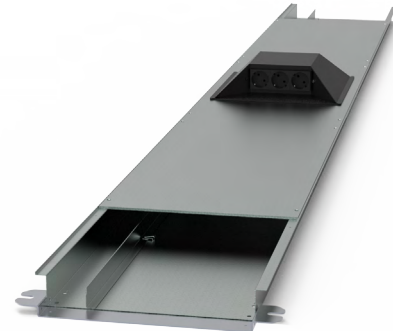
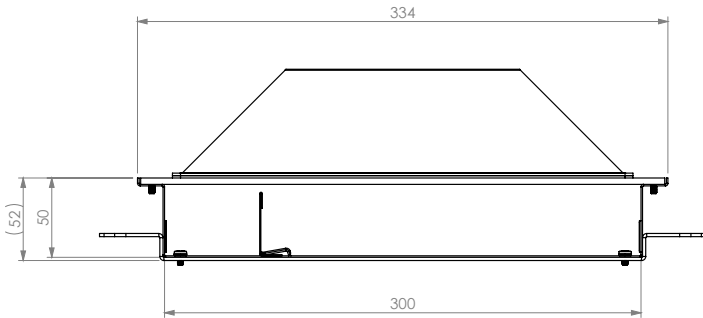
TOEPASSINGSVOORBEELDEN

Open vloergoot V200x40 met kabeldoorvoer 100x100mm:



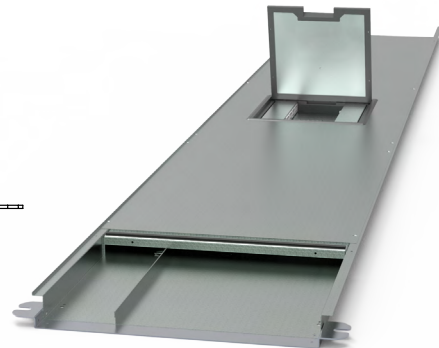
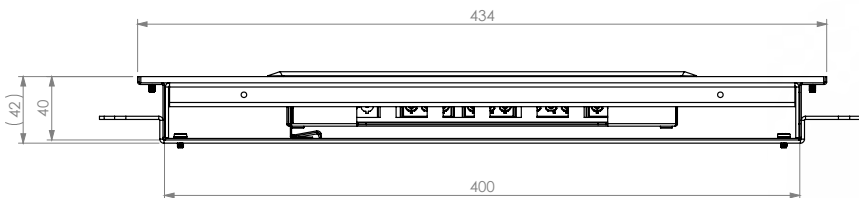
852.2510 Open vloergoot V200x40 | 850.2520 Blind deksel V200 | 850.2521 Deksel V200 met kabeldoorvoer 100x100mm | 843.2530 Scheidingsschot V50 | 850.2540 Stel-/Montagebeugel V200 | 110.1273 Taptite bout M4x10.

Open vloergoot V300x50 met HPL Bunker opvoerzuil:



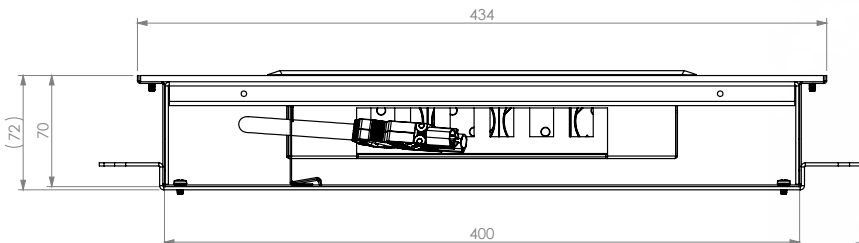
863.2510 Open vloergoot V300x50 | 860.2520 Blind deksel V300 | 860.2525 Deksel V300 met sparing HPL Bunker | 621.0264Z HPL Bunker opvoerzuil | 844.2530 Scheidingsschot V60 | 860.2540 Stel-/Montagebeugel V300 | 110.1273 Taptite bout M4x10.

Open vloergoot V400x40 met vloerdoos Compact 30mm:



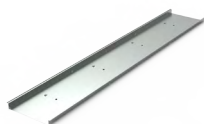
872.2510 Open vloergoot V400x40 | 870.2520 Blind deksel V400 | 870.2523 Deksel V400 met sparing 248x248mm | 785.4221 HPL vloerdoos Compact 30mm | 872.2570 Draagbrug V400x40 | 842.2530 Scheidingsschot V40 | 870.2540 Stel-/Montagebeugel V400 | 110.1273 Taptite bout M4x10.

Open vloergoot V400x70 met vloerdoos Compact 55mm:



875.2510 Open vloergoot V400x70 | 870.2520 Blind deksel V400 | 870.2523 Deksel V400 met sparing 248x248mm | 785.1231 HPL vloerdoos Compact 55mm | 872.2570 Draagbrug V400x70 | 845.2530 Scheidingsschot V70 | 870.2540 Stel-/Montagebeugel V400 | 110.1273 Taptite bout M4x10.

VLOERGOTEN EN BIJBEHORENDE COMPONENTEN



Open vloergoten

| | | | |
|---------|----------|---------|----------|
| V200x40 | 852.2510 | V400x50 | 873.2510 |
| V200x70 | 855.2510 | V400x70 | 875.2510 |
| V300x50 | 863.2510 | V600x50 | 893.2510 |
| V300x70 | 865.2510 | V600x70 | 895.2510 |
| V400x40 | 872.2510 | | |



Draagbruggen

| | | | |
|---------|----------|---------|----------|
| V400x40 | 872.2570 | V600x50 | 893.2570 |
| V400x50 | 873.2570 | V600x70 | 895.2570 |
| V400x70 | 875.2570 | | |



Montagebeugels*

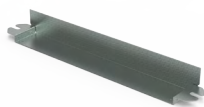
| | | | |
|------|----------|------|----------|
| V200 | 850.2540 | V400 | 870.2540 |
| V300 | 860.2540 | V600 | 890.2540 |

* montagebeugels worden geleverd zonder stelbouten



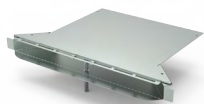
Scheidingsschotten

| | | | |
|---------------|----------|---------------|----------|
| 230V/data V30 | 841.2530 | 230V/data V60 | 844.2530 |
| 230V/data V40 | 842.2530 | 230V/data V70 | 845.2530 |
| 230V/data V50 | 843.2530 | | |



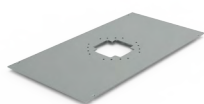
Eindstukken

| | | | |
|---------|----------|---------|----------|
| V200x40 | 852.2560 | V400x50 | 873.2560 |
| V200x70 | 855.2560 | V400x70 | 875.2560 |
| V300x50 | 863.2560 | V600x50 | 893.2560 |
| V300x70 | 865.2560 | V600x70 | 895.2560 |
| V400x40 | 872.2560 | | |



Aftak-/hoekstukken

| | | | |
|---------|----------|---------|----------|
| V200x40 | 852.2550 | V400x50 | 873.2550 |
| V200x70 | 855.2550 | V400x70 | 875.2550 |
| V300x50 | 863.2550 | V600x50 | 893.2550 |
| V300x70 | 865.2550 | V600x70 | 895.2550 |
| V400x40 | 872.2550 | | |



Deksels*

| | | | |
|-------------------------|----------|-------------------------|----------|
| Taptite bout M4x10 | 110.1273 | V400 met kabeldoorvoer | 870.2521 |
| Blind 625mm V200 | 850.2520 | V400 uitsparing Compact | 870.2523 |
| V200 met kabeldoorvoer | 850.2521 | V400 uitsparing Bunker | 870.2525 |
| V200 uitsparing Bunker | 850.2525 | Blind 625mm V600 | 890.2520 |
| Blind 625mm V300 | 860.2520 | V600 met kabeldoorvoer | 890.2521 |
| V300 met kabeldoorvoer | 860.2521 | V600 uitsparing Compact | 890.2523 |
| V300 uitsparing Compact | 860.2523 | V600 uitsparing Bunker | 890.2525 |
| V300 uitsparing Bunker | 860.2525 | | |
| Blind 625mm V400 | 870.2520 | | |

* deksels worden geleverd zonder bevestigingsschroeven



Vloerdoos Compact

| | | | |
|-----------------------------------|----------|--|----------|
| 55mm, 4x WCD + 8x Data-uitsparing | 785.1231 | 30mm, 4x chassis 3P + 6x Data-uitsparing | 785.4220 |
| 55mm, 4x WCD + 4x M45-uitsparing | 785.1232 | 30mm, 4x chassis 3P + 8x Data-uitsparing | 785.4221 |