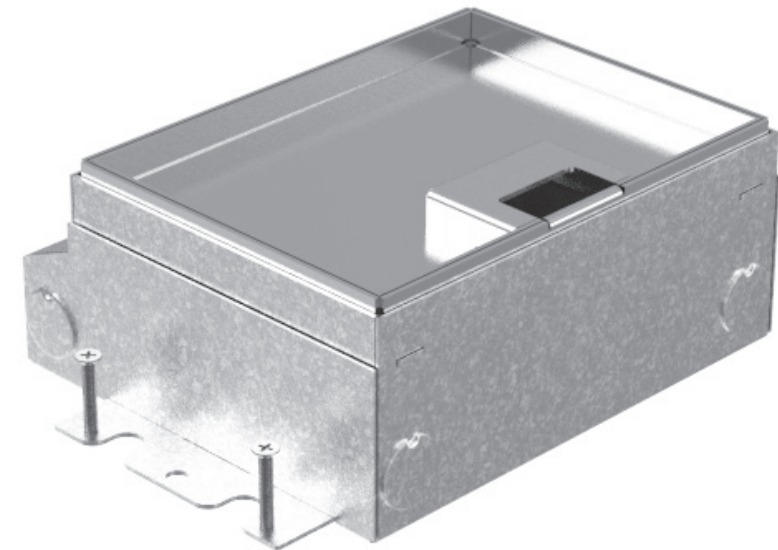
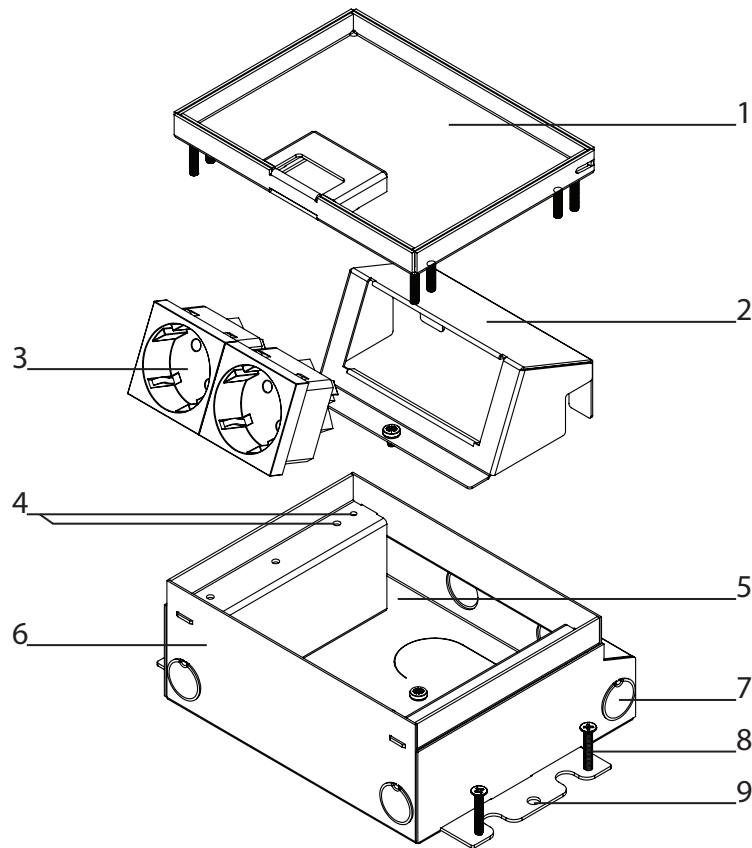


INSTALLATIEHANDLEIDING

HPL Smartbox Pro instort vloerdoos



- 1 - RVS scharnierklep
- 2 - inbouwpaneel 0 t/m 4 wcd's + 0 t/m 4 m45*
- 3 - 1 t/m 4 wcd's randaarde*
- 4 - 2 stelpunten en 2 bevestigingspunten scharnierklep
- 5 - interne doorvoer bekabeling
- 6 - instortbehuizing HPL Smartbox Pro 65mm
- 7 - 5 t/m 8 uitbreekpoorten 20mm*
- 8 - uitwendige stelschroeven HPL Smartbox Pro
- 9 - 6 bevestigingspunten behuizing

*varieert per uitvoering

Kijk voor de meest actuele ontwikkelingen op www.hurkmansplaatwerk.nl
U vindt ons complete aanbod in onze e-catalogus op www.hplsistemas.nl

Lees voorafgaand aan de installatie deze handleiding aandachtig. Incorrecte installatie kan negatieve gevolgen hebben op het functioneren van de toepassing.

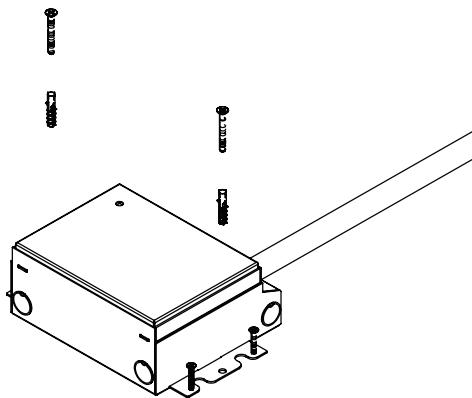
Installatie mag alleen uitgevoerd worden door een vakbekwame electrotechnische specialist.

uitvoeringen

582.0010	582.0132
582.0011	582.0033
582.0020	582.0041
582.0021	582.0042
582.0121	582.0142
582.0022	582.0242
582.0030	582.0044
582.0031	
582.0032	

HPL Systems BV
verkoop@hplsistemas.nl
www.hplsistemas.nl
5741ST Beek en Donk

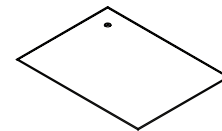
uitgave 2202902
alle rechten voorbehouden



Markeer de positie van de HPL Smartbox Pro.

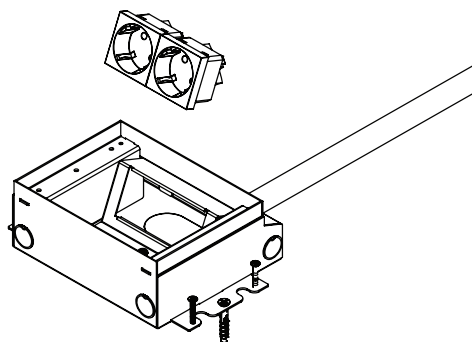
Gebruik de vier stelschroeven(8) om te nivellieren: stel de Smartbox bij voorkeur laag af om zeker te zijn van een passende dekse! **de afdekplaat dient in ieder geval niet boven de dekvloer uit te komen!**

Veranker de vloerdoos op twee vrije punten(9).



Tik indien nodig op de vloer om de exacte locatie van de HPL Smartbox Pro terug te vinden.

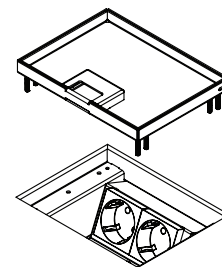
De afdekplaat hoort op de Smartbox te blijven liggen tot de vloer bedekt wordt. Zo wordt voorkomen dat er onnodig vuil in de Smartbox terecht komt.



Verwijder tijdelijk de stalen afdekplaat en duw het nodige aantal uitbreekpoorten open om de wcd's(3) aan te sluiten.

Voorzie de doos van aarding dmv de bijgeleverde aardlitz en schroef. Plaats eventuele overige componenten en sluit deze aan.

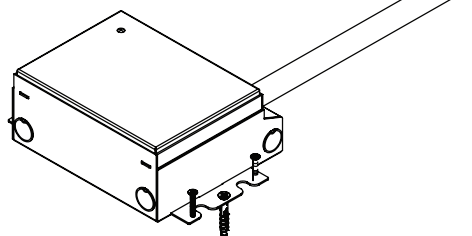
Dicht eventueel teveel opengeduwde uitbreekpoorten(7) af.



U bent klaar voor de volgende stap: Verwijder de afdekplaat en verwijder eventueel vuil wat in de vloerdoos is gekomen.

Plaats vervolgens de 4 bijgeleverde korte (stel)schroeven in de buitenste gaten.

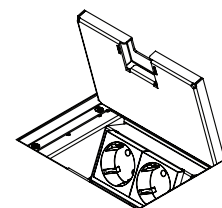
Plaats vervolgens de scharnierklep (1) als afgebeeld en scharnier deze open. Vervolgens kunnen ook de 4 bijgeleverde lange schroeven geplaatst worden om de klep vast te zetten.



Controleer alles en leg de eerder verwijderde afdekplaat terug op de doos.

Als de HPL Smartbox Pro en buisleiding(en) stevig gemonteerd zitten kan gestort worden:

Zorg dat de bovenkant van de tijdelijke afdekplaat gelijk aan, of onder het vloerpeil zit.



De HPL Smartbox Pro is geïnstalleerd. Ga alles een laatste keer na en bevestig dat alles naar behoren werkt.

Verwijder vlak voor oplevering de beschermingsfolie van de rvs scharnierklep.